

Odling

2013

LYCKEBY CONCEPT — EN DEL I PROJEKTET 101215

#2



Lars satsar på stärkelsepotatis

 Lyckeby

Årets skörd pekar på rekord

s. 4

Lyckeby Organic gör succé!

s. 6

Smarta strategier mot Alternaria

s. 14

LARS SATSAR PÅ STÄRKELSEODLING:

Stärkelsen står stark!



” Nu är det ordning på torpet!

LARS NILSSON, SKÄTTILLJUNGA

Stärkelsen står stark! Det menar Lars Nilsson i Skättilljunga som satsar på såväl större som intensivare odling av stärkelsepotatis. Produktutveckling och framåtanda i industriledet gör att han sammantaget ser positivt på stärkelseodlingens framtid.

TEXT OCH FOTO HANS JONSSON

Lars Nilsson i Skättilljunga har en klar bild över stärkelseodlingens framtid:

– Nu är det läge att trampa på gasen, menar han!

Potatis är en självklar gröda på gården utanför Tollarp. Men det är inte lika självklart vilken typ av potatis som är mest intressant att odla.

– Vi har alltid odlat till stärkelse, men mer eller mindre beroende på lönsamheten.

Under ett antal år har Lars legat lågt med stärkelseodlingen. Väldigt högt värderade andelar och inget riktigt drag i branschen gjorde att han satsade mer på potatis till chips och mat. Men nu har Lars ökat andelen stärkelsepotatis igen. Av totalt 70 hektar odlas nu 30 hektar till stärkelse och 40 hektar till chips. Han planerar att öka stärkelseodlingen, men vill ändå behålla en viss odling till chips.

Bransch med drag

Lars övertygelse om stärkelseodlingen ljusa framtid, ligger i en samlad bild av en styrka i branschen som han inte såg tidigare.

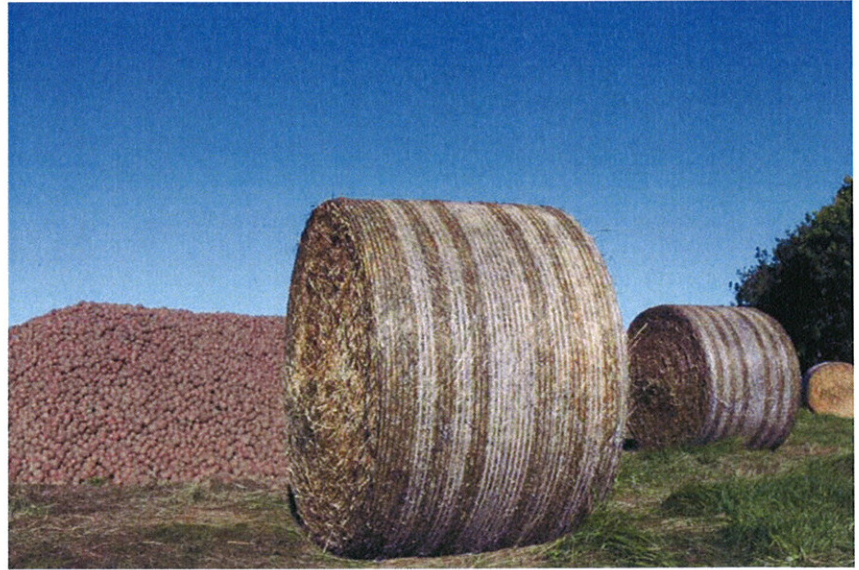
– Sedan avregleringen kom har det blivit ordning på torpet!

Med det avser Lars flera saker. Avregleringen öppnade för stora möjligheter att göra bättre affärer.

– Att till exempel kunna köpa in billig matpotatis i processen är ju



Stärkelsepotatis ska hanteras med varsam hand.



Lagringen är viktig. Strax dags att lägga på halm.

lysande för att bättra på lönsamheten i fabriken.

Lars menar vidare att Lyckeby som företag på flera sätt utvecklats till det bättre. Det har blivit mer fokus på kärnverksamhet och inte så spretigt som det var tidigare.

– Under den senaste tiden tycker jag att Lyckeby varit fantastiskt duktig på produktutveckling under ledning av en mycket kompetent styrelse!

För det viktigaste av allt är ju att få lönsamhet i verksamheten. Och det gäller såväl i industrin som hos odlaren. De går ju hand i hand.

– Lönsamheten i odlingen får vi genom en effektiv odling och att fabriken utnyttjas så bra som möjligt, menar Lars. Det gäller både själva stärkelseproduktionen, men även olika biprodukter som alla drar sitt strå till stacken.

Lars ser stärkelseproduktion som en intressant och mångfacetterad industri, full med möjligheter – inte som en bulkproduktion som saknar utvecklingsmöjligheter.

Odling med geist

Lars stärkelseodling präglas av detta tankesätt. Som erfaren chipsodlare

veta han att kvalitet är viktigt och att noggrannhet lönar sig. Han anpassar förvisso odlingstekniken till stärkelseodlingen, men överför ändå mycket av tankegångarna från chipsodlingen:

– Jag kanske tar i lite i överkant i stärkelseodlingen, men jag ser så många fördelar så jag väljer högsta ambitionsnivå och satsning även till stärkelse!

Lars engagemang för grödan går inte att ta miste på. Men han är inte sen att prisa Lyckeby verksamhet för sin odlarsatsning t.ex. i projekt 101215.

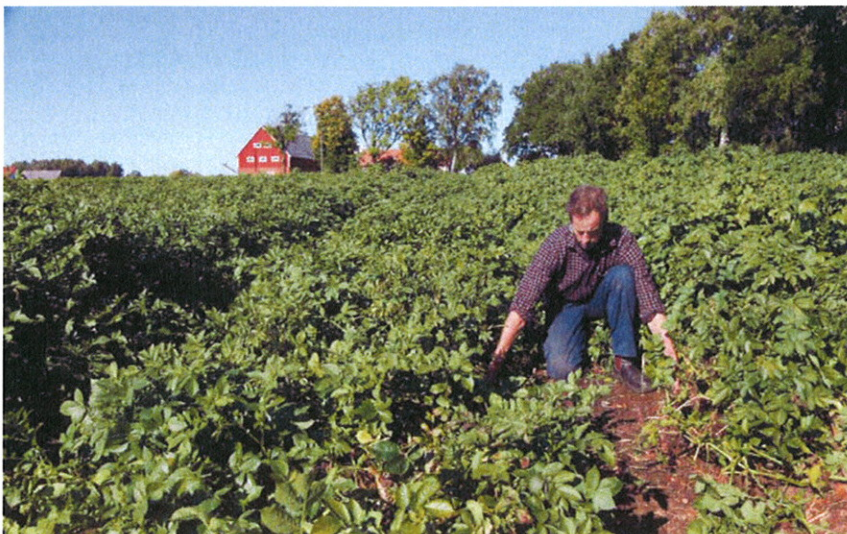
– Jag uppskattar ERFA-träffarna mycket och Anita Gunnarsson ska ha en stor eloge för sitt stora kunnande och medryckande engagemang för grödan!

Stränglägger stenen

Så hur går då själva odlingen till? Inga konstigheter kanske, men ändå offensiv till sin karaktär. Några nedslag under en odlingssäsong: Alla fält stensträngläggs, vilket i princip tar bort behovet av bemanning på upptagaren.

– Utsädet köper jag för närvarande och kanske några år framöver, för att säkra kvaliteten och slippa eventuellt krångel, menar Lars.

Med en grundgiva på 30 ton svinflyt och 4 ton fruktsaft per hektar sätts potatisen med kombisättare. Sättavstånd 45 cm i raden och 80–90 kilo kväve



Lars lämnar extra plats för hjulen även i stärkelsepotatisen.



LARS NILSSON I SKÅTTILLJUNGA

Odling: Cirka 400 hektar, egen mark och arrenderat.

Grödor: Potatis (2013 cirka 30 ha stärkelse, 40 hektar chips), spannmål, oljeväxter och sockerbetar.

Svinproduktion: 300 suggor integrerat.

Stärkelsepotatis: Satsar på utökad och intensiv odling. Ser positivt på branschens möjligheter framöver tack vare avreglering och en offensiv verksamhet och produktutveckling på Lyckeby.

Lars Nilsson i Skåttilljunga skådar en ljus framtid för stärkelseodlingen. – Så länge Lyckeby hänger med i utvecklingen är jag lugn, säger han.



per hektar. På ogrässidan är föga förvånande nattskattan viktig att hålla koll på. Lars kupar vid sättning och är noga med att dela Boxer-bekämpningen för bästa effekt.

Noggrann bladmögelsbekämpning

Bladmögel är ett alltid lika intressant ämne.

– Jag har inget klimatspjut eller liknande utan går på en allmän bedöm-



Här ska stenen ligga. Inte på upptagaren!

ning av väderläget, regnet, luftfuktigheten, jordens bärighet, med mera, berättar Lars.

Var femte dag gäller vid tidiga behandlingar och kraftigt växtväder. En gång i veckan i genomsnitt kan vara lagom, kanske någon dag längre intervall i stärkelsepotatisen menar Lars. Men betonar å andra sidan:

– Får man in bladmögel så är det ett jäkla elände!

Det har hänt vid två tillfällen att Lars missat att spruta en liten bit av odlingen och trots full bekämpning senare blossade bladmöglet upp. Att sträcka ut intervallerna vid risk för dåligt väder är alltså mycket riskabelt och måste undvikas. Sammantaget kör Lars snarligt i såväl chips- som stärkelsepotatis för att säkra hög avkastning och bra kvalitet.

Som brukligt är görs ingen blastdöning. Lagringen är viktig. Det är inte frosten som är problemet utan fukt och värme, betonar Lars. Nyckeln till bra lagring är mycket halm och att

vänta 5–7 dagar och sedan lägga på plast.

Har framtiden för sig

Lars satsar således både på en intensiv och större stärkelseodling. Han ser fram emot en lönsam odling, men betonar:

– Kristianstadsbygden är ett tungt rotfruktsområde med hård konkurrens om odlarna. Kan bara Lyckeby hänga med i utvecklingen så är jag lugn!



Nattskatta och potatis hör inte ihop. Delad bekämpning med Boxer har bra effekt. (Observera att fotot är taget utanför fältet!)